

KATASTRY  
PARCELNÍ ČÍSLA  
DRUH POVRCHU  
VZDÁLENOSTI ŠACHET

OZNAČENÍ ŠACHET  
SMĚROVÉ POMĚRY

Podélný profil -  
dešťová kanali-  
zační přípojka

MĚŘÍTKA 1:250/100

KÓTA UPRAVENÉHO TERÉNU

HLOUBKA VÝKOPU

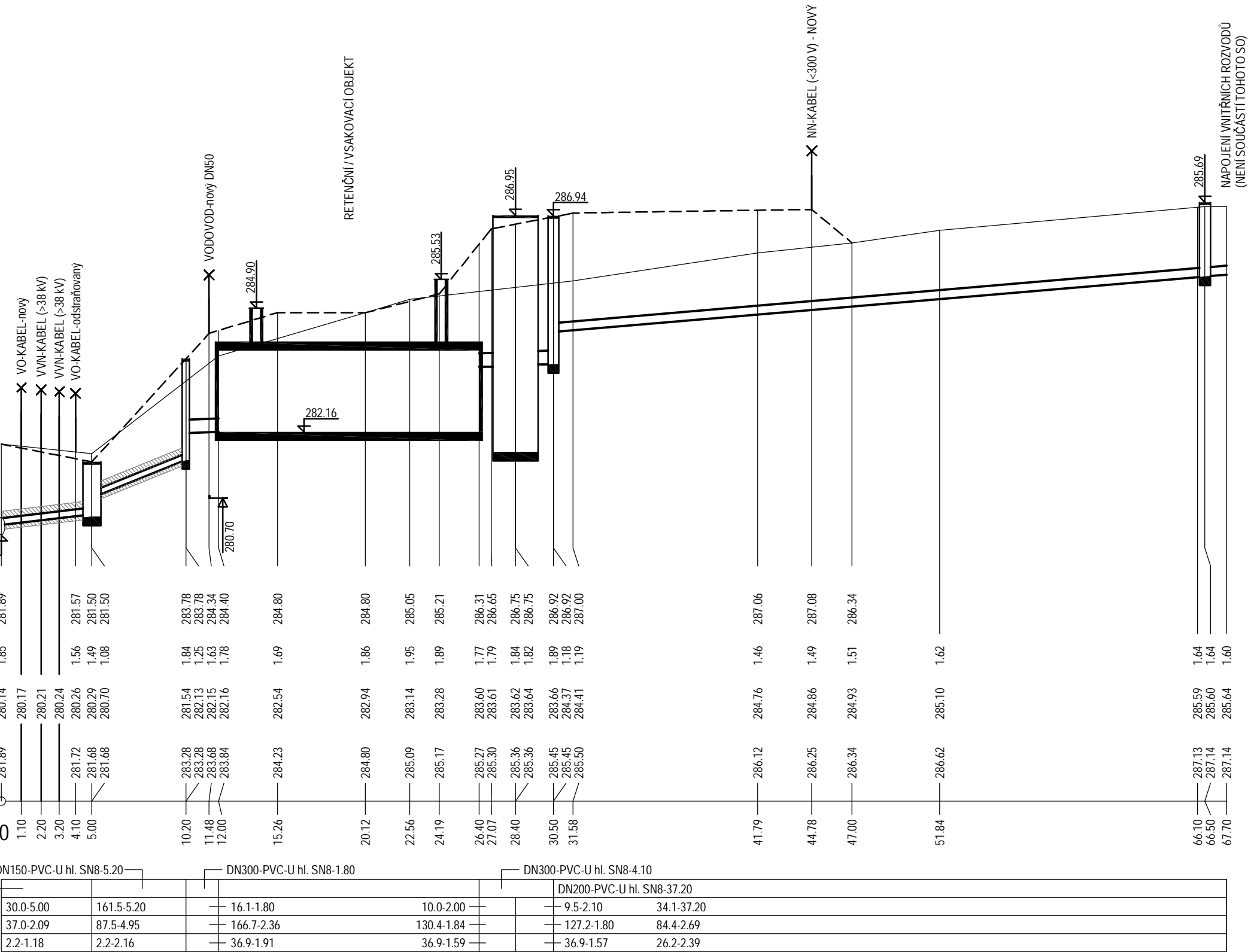
KÓTA DNA POTRUBÍ

KÓTA PŮVODNÍHO TERÉNU

SROVNÁVACÍ ROVINA  
STANIČENÍ [km/m]

PROFIL[mm]-MATERIÁL-DĚLKA[m]  
SKLON[promile]-DĚLKA[m]  
KAPACITNÍ PRŮTOK[l/s]-RYCHLOST[m/s]  
SKUTEČNÝ PRŮTOK[l/s]-RYCHLOST[m/s]

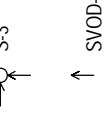
NOVÝ LÍSKOVEC									
2130/2 - Statutární město Brno		2552/6 - Statutární město Brno							
ZATR. PLOCHA		ASF. CHODNÍK				ZATR. PLOCHA		ASFALT-PARKOVIŠTĚ	
5.00	5.20	1.80	14.40			2.00	2.10	36.00	1.20



Podélný profil -  
dešťová kanali.  
přípojka - Svod 1

DN200-PVC-U hl. SN8-3.10

NOVÝ LÍSKOVEC
2130/2 - Statutární město Brno
ASFALT-PARKOVIŠTĚ
3.10

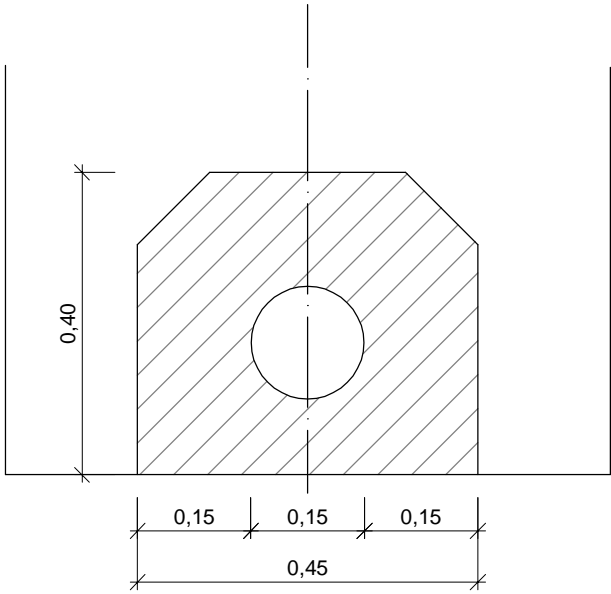


NAPOJENÍ VNITŘNÍCH ROZVODŮ (NENÍ SOUČÁSTÍ TOHOTO SO)



0.0
20.0-3.10
64.1-2.04
14.6-1.67

Obetonování přípojky v km 0,000 00 až 0,010 20



### Upozornění:

Podzemní vedení jsou zakreslena pouze orientačně dle podkladů předaných správci jednotlivých podzemních sítí a neslouží pro jejich vytýčení. Před zahájením stavby je nutno provést přesné vytýčení všech vedení a jejich označení podle platných předpisů. Kabelová vedení vyznačená jednou čarou mohou obsahovat větší počet kabelů. Při křížení i souběhu s jednotlivými sítěmi je nutno respektovat jejich ochranná pásma. Vytýčení provedou na požádání správci jednotlivých sítí. Pokud je u křížení stoky/řadu s dotčenou sítí uvedena výšková kóta, jedná se o neověřený údaj převzatý z podkladů poskytnutých provozovatelem nebo vlastníkem sítí. V ochranném pásmu sítě každého křížení je nutné provádět výkopové práce s největší opatrností a pouze za dozoru těchto správců sítí. Nadzemní vedení je třeba respektovat.

D  
SO 301

SOUŘADNICOVÝ SYSTÉM : JTSK  
VÝŠKOVÝ SYSTÉM : Bpv

VEDOUCÍ PROJEKTANT	Ing. Martin ŘEHULKA			
ZODPOVĚDNÝ PROJEKTANT	Ing. David MEZERA			
VYPRACOVAL	Martin ŠULISTA			
KONTROLOVAL	Ing. Jiří ŠRUBAŘ			
KRAJ: JIHO MORAVSKÝ	OBJEDNATEL: Statutární město Brno, mč. Brno-Nový Lískovec	DATUM	11/2024	
NÁZEV AKCE  <b>Parkovací dům Nový Lískovec SO 301 PŘÍPOJKA DEŠŤOVÉ KANALIZACE</b>		FORMÁT	<b>4 A4</b>	
		MĚŘÍTKO	<b>1:100/1:250</b>	
		ÚČEL	PDPS	
		ČÍS. ZAKÁZKY	21180	
NÁZEV PŘÍLOHY:  <b>PODÉLNÝ PROFIL KANALIZACE</b>		ARCHIVNÍ ČÍS.		
		ČÍS. SOUPRAVY	PŘÍLOHA <b>301.5.</b>	